

Installation Anleitung LCD Display Mercedes W639 Vito, Viano & Sprinter

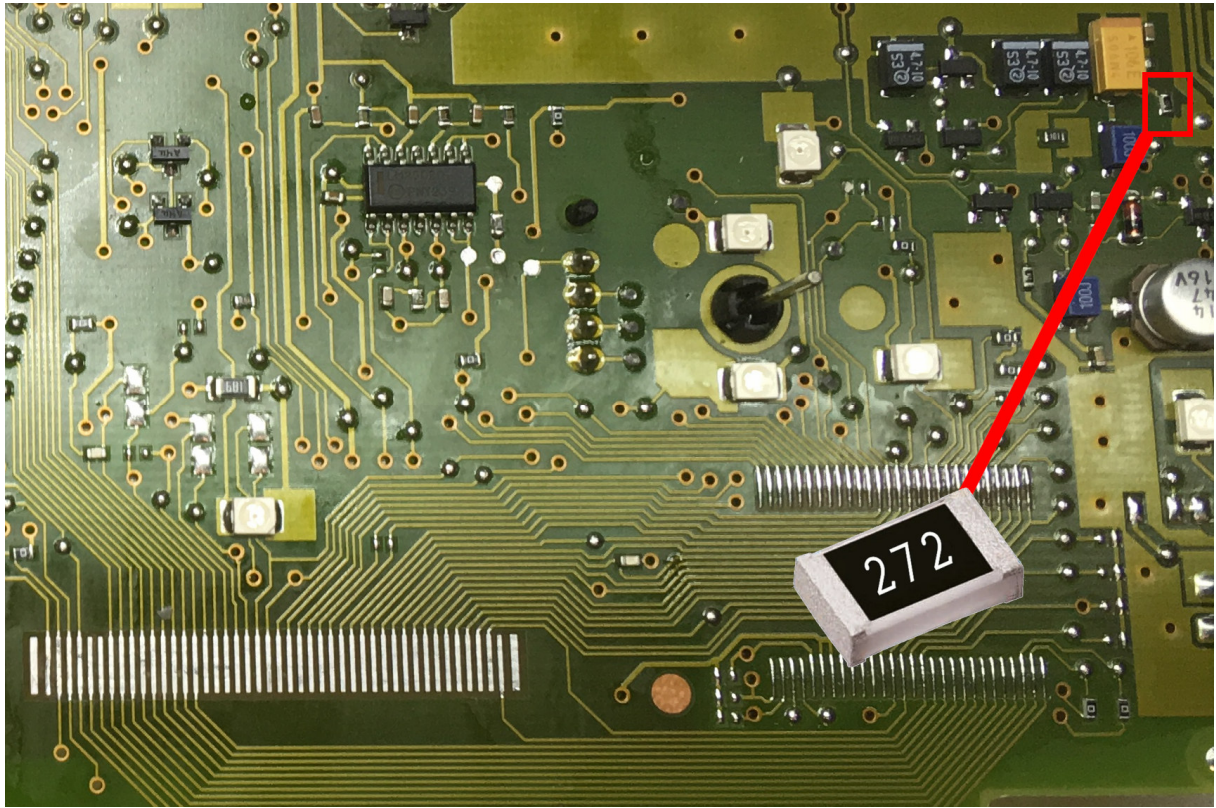


Bild 1

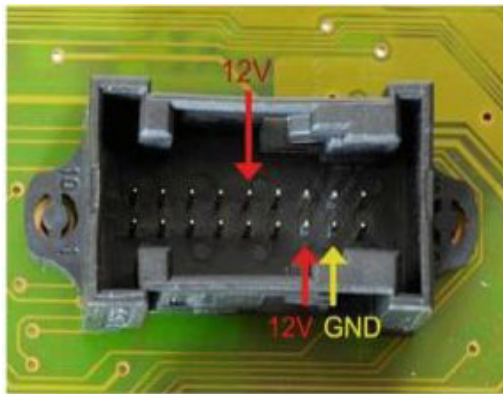


Bild 2

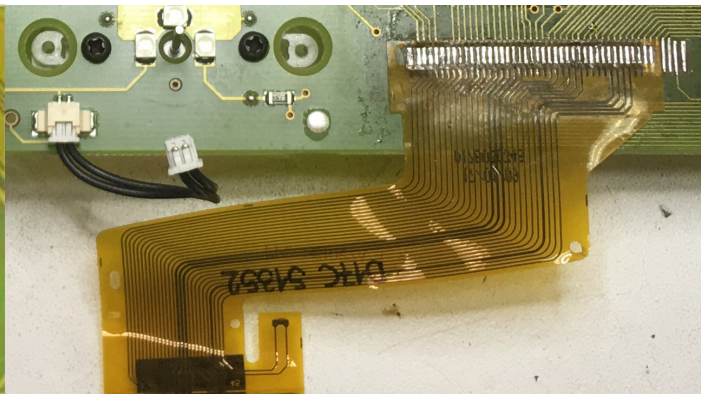


Bild 3

1. Zerlegen Sie vorsichtig das Kombiinstrument
2. Bauen Sie das defekte Display aus, mit Heißluftfön
3. Reinigen Sie gründlich die Platine
4. Positionieren Sie die Anschluss Folie vom Display wie auf dem Bild und löten Sie es ein (von rechts bleiben fünf Kontakte frei). (siehe Bild 3)
5. Der markierte Widerstand muss durch den mitgelieferten 2,7k Ohm Widerstand (0603) ausgetauscht werden. (siehe Bild 1)

Einbau nur durch Fachpersonal, wir bauen es fachgerecht ein für 79,00 EUR

Mobil: +49 179 73 888 39
Mobiler Kfz-Elektronik Service
www.kfz-ecu-service.de